



MX 43

Panel de control de detección de gases



Description

Totalmente escalable y diseñado según las normas de seguridad funcional de seguridad funcional de nivel 1, el MX 43 es un controlador analógico y digital que mide y controla continuamente los gases en la atmósfera.

El detector de gas MX 43 gestiona tanto líneas digitales como canales analógicos, y cubre todas las necesidades de una amplia variedad de aplicaciones de monitorización de gases.

La tecnología digital del MX 43 permite distribuir hasta 32 detectores distribuirse en 8 líneas para aumentar el ahorro de costes.

Características

- Controlador analógico y digital
- 4 u 8 líneas / de 16 a 32 detectores máx
- Controlador de gran versatilidad
- Ahorro de costos en instalación de cableado



MX 43

Panel de control de detección de gases

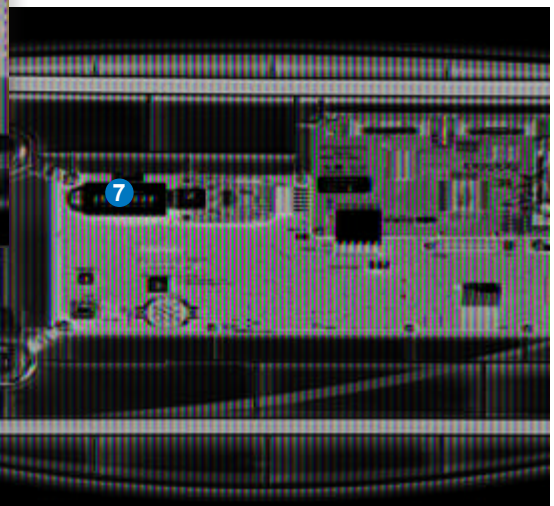
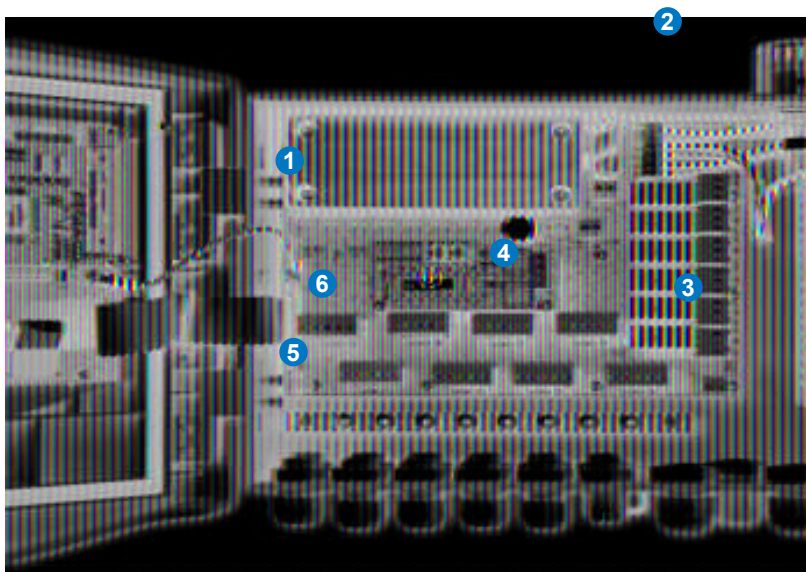
Presentación del controlador

MX 43 es un controlador analógico y digital diseñado para la medición y el control continuos de los gases presentes en la atmósfera y de las señales de los contactos digitales o de 4 a 20 mA.



MX 43 maneja tanto líneas digitales como canales analógicos, y satisface todas las necesidades de una amplia variedad de aplicaciones.

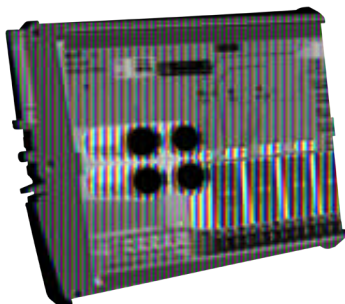
La tecnología digital de MX 43 admite hasta 32 detectores que se distribuyen en 8 líneas para un mayor ahorro de costos.



Módulos

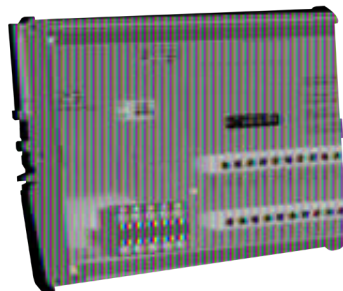
Pueden conectarse diferentes módulos al controlador:

Módulo de 4 u 8 relés



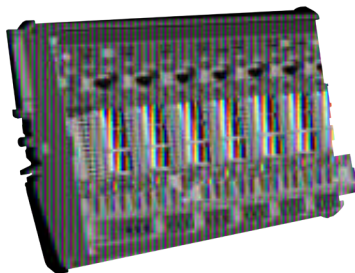
El módulo de 4 u 8 relés programables puede ubicarse más cerca de los accionadores para el ahorro de costos.

Módulo de 16 entradas lógicas



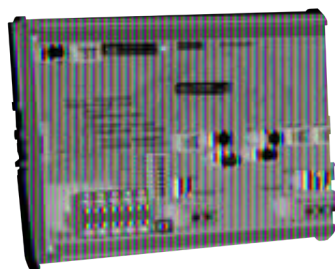
Módulo direccionable de 16 entradas lógicas para la recuperación de información digital, como alarmas contra incendios o de detección de intrusiones, parada de emergencia, activación de interruptores limitadores, etc.

Módulo met 8 analoge ingangen



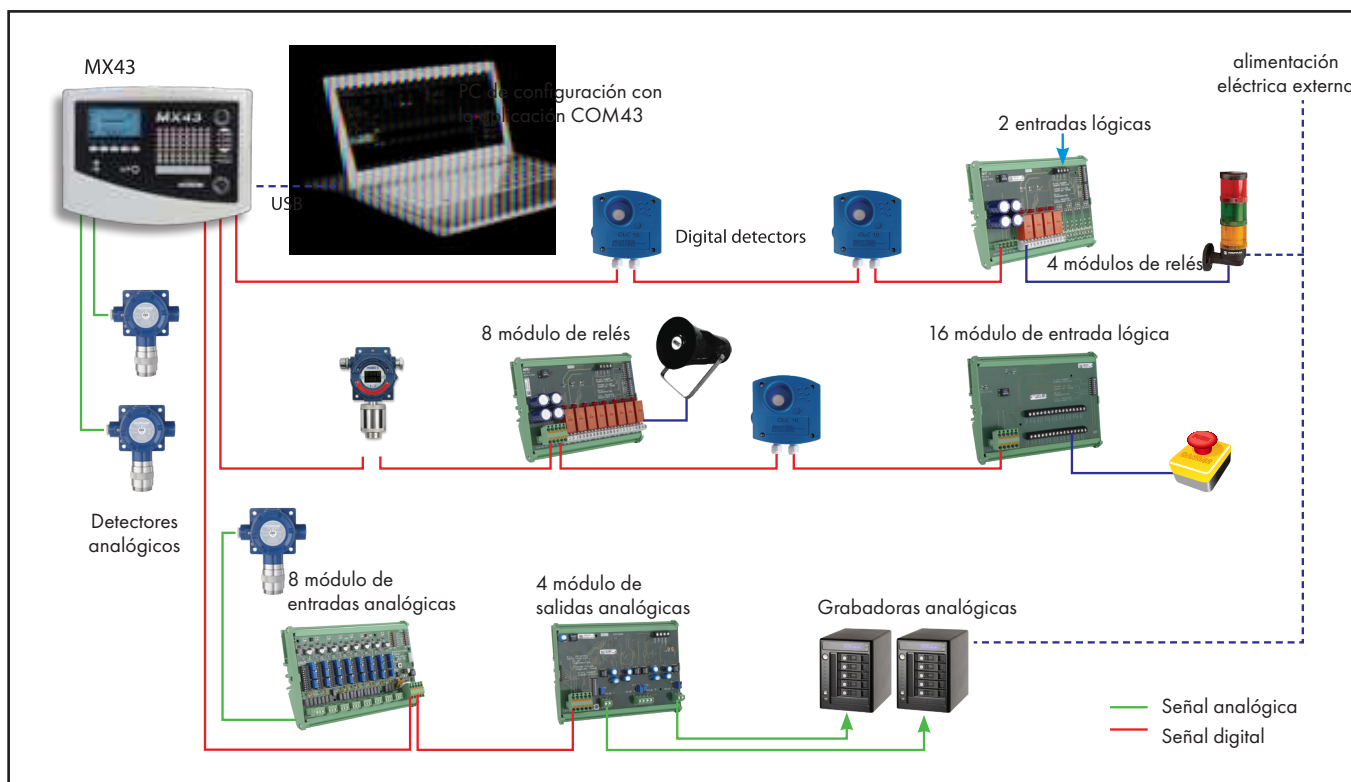
Este módulo admite la conexión de transmisores analógicos estándar (por ejemplo, detectores de gases o llamas) en una línea digital para el ahorro de costos.

Módulo de 4 salidas analógicas



Módulo direccionable de 4 salidas analógicas que suministra 4 salidas de señales de 4 a 20mA analógicas (copia de salida del detector, mín., máx., promedio de un grupo de detectores) para la conexión con un registrador de datos, un controlador lógico programable (PLC), un Sistema de Administración de Edificio (Building Management System, BMS), etc.

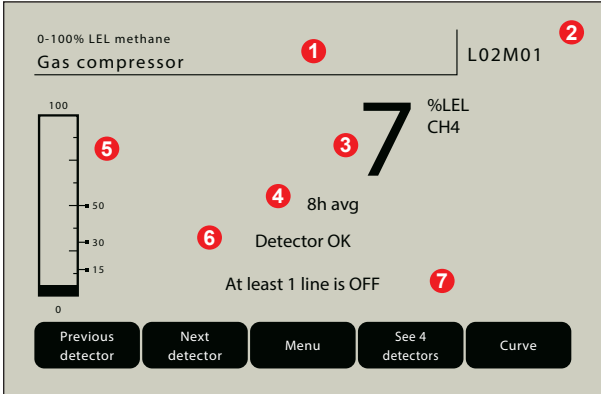
Ejemplo de configuración



MX 43

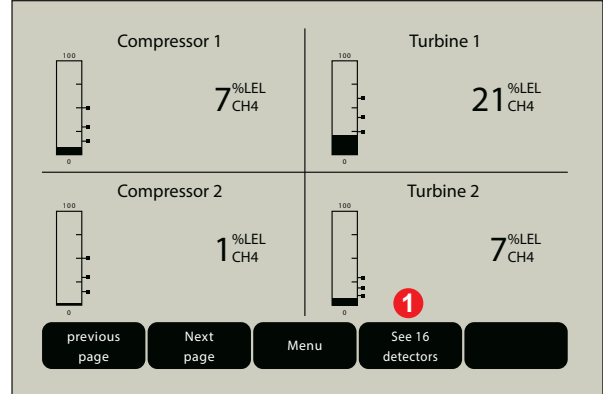
Panel de control de detección de gases

Modo normal



- 1 Rango de medición, gas y etiqueta de detector
- 2 Ubicación del detector
- 3 Valor actual con unidad y gas detectado
- 4 Valor promedio en las últimas 8 horas
- 5 Gráfica de barras con umbrales de alarma
- 6 Estado del detector (OK, OFF [apagado], fault [falla])
- 7 Información de estado de MX 43

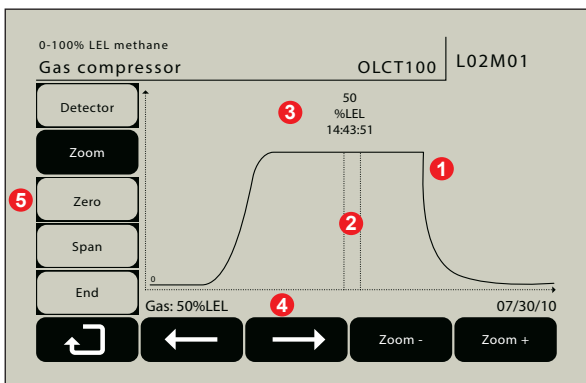
Pantalla con 4 canales de entrada



- 1 Pueden mostrarse hasta 16 detectores simultáneamente

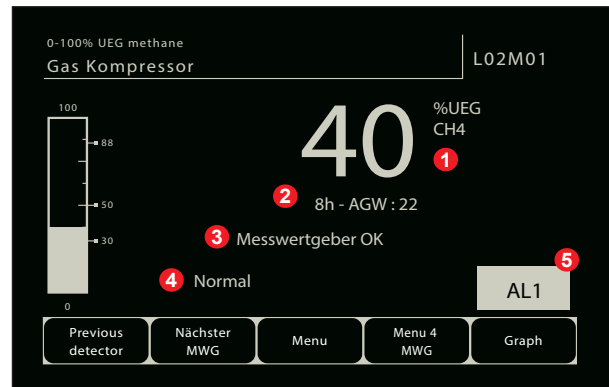
Curva de calibración

Procedimiento simplificado que permite ahorrar tiempo (es decir, una calibración no intrusiva hecha por una sola persona).



- 1 Curva de calibración
- 2 Cursores para ajustes de intervalo de medición
- 3 Valor medido
- 4 Valor de gas de calibración
- 5 Selección de detector, puesta a cero e intervalo de medición

Modo de alarma

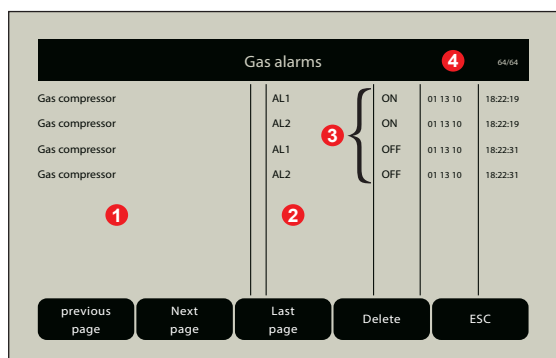


Video inverso en condiciones de alarma para la identificación inmediata del detector en cuestión.

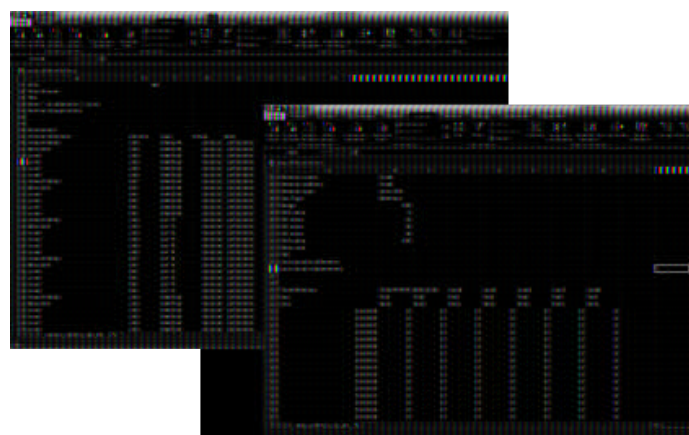
- 1 Valor actual con unidad y gas detectado
- 2 Valor promedio en las últimas 8 horas
- 3 Estado del detector (OK, OFF [apagado], fault [falla])
- 4 Información de estado de MX 43
- 5 Detector en alarma 1

Registro de datos

MX 43 puede almacenar hasta 512 eventos de alarma, 512 eventos de falla y 512 eventos del sistema.

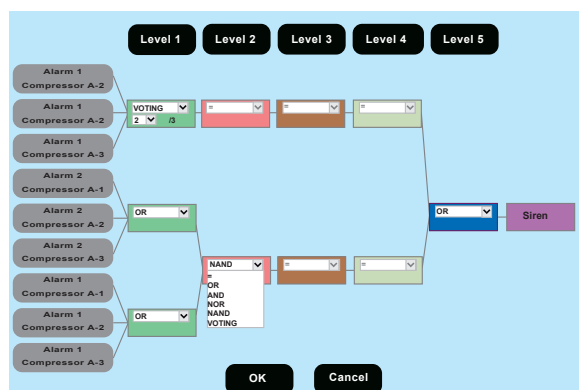


- 1 Etiqueta de detector
- 2 Evento
- 3 Fecha y hora en que los eventos aparecen o se eliminan
- 4 Número de página (hasta 64 páginas)



La opción USB se guardará a una frecuencia de muestreo de 2 segundos a 15 minutos, mientras que los eventos se guardan cuando suceden. La unidad USB de 4 Gb proporciona más de 2 años de almacenamiento en la mayoría de las configuraciones. La opción USB también brinda la capacidad de guardar y restaurar archivos de configuración y firmware.

Software de programación para COM43



- 1 Programación de relé simple
- 2 Hasta 5 funciones integradas: OR, AND, NOR, NAND, VOTING
- 3 Varios temporizadores disponibles
- 4 Gestión avanzada de alarmas sonoras (reconocimiento, reactivación, eliminación)

¿Qué número de pieza pedir?

La referencia se desglosa de la siguiente manera: WMX43A-B-C-D-E-F

<p>Versión y número de líneas</p> <p>M-4 - Versión mural de 4 líneas M-8 - Versión mural 8 líneas R-8 - Versión de 8 líneas montada en bastidor E-4 - Versión mural con placa analógica de 4 canales⁽¹⁾ E-8 - Versión mural con placa analógica de 8 canales⁽¹⁾</p>	<p>Lengua de la Unidad de control</p> <p>3 - Inglés, Francés, Alemán</p>	<p>Kit de alarma sonora y luminosa y kit de luces</p> <p>0 - sin A - rojo B - azul</p>	<p>Batería</p> <p>0 - sin B - con⁽²⁾</p>	<p>Opción</p> <p>0 - sin 1 - con software COM43 2 - con adquisición USB 3 - con el software COM43 y adquisición en USB</p>	<p>Salida RS 485</p> <p>0 - sin 1 - con</p>
--	---	---	---	--	---

⁽¹⁾ Versión destinada exclusivamente a sustituir una central MX42 o MX48 existente y conectada a sensores «puente

⁽²⁾ Batería no disponible en la versión WMX43E-8 Unidad central

Por ejemplo, WMX43M-8-3-A-B-0-0 para una central mural MX 43 de 8 canales, entregados con kit de alarma sonora y luminosa, paquete de baterías, kit de alarma, paquete de baterías.

MX 43

Panel de control de detección de gases

Modelo	Panel de control de detección de gases MX 43
Dimensiones (versión montada en pared)	370 x 299 x 109 mm (14.6 x 11.8 x 4.3 pulg.)
Dimensiones (soporte)	19", 4U ; 482.8 x 177 x 192.5 mm (19.1 x 7 x 7.6 pulg.)
Protección de entrada	IP55 (montado en pared), IP31 (soporte)
Entradas de cable (versión montada en pared)	12 prensacables M16, diámetro exterior del cable de 4 a 8 mm ² (de 8 a 11 AWG) 6 prensacables M20, diámetro exterior del cable de 6 a 12 mm ² (de 7 a 9 AWG)
Pantalla	Pantalla LCD con iluminación posterior + teclas inteligentes Pantalla en video inverso en caso de falla Personalizable por el usuario (pantalla de 1 a 16 canales simultáneamente, fija o desplegable, con eventos...) Gráfica de barras con umbral de alarma
Indicadores visuales	7 LED por línea 1 LED indicador de falla 1 LED indicador de falla
Botones	5 teclas inteligentes 1 botón para aceptar/restablecer alarma sonora
Uso operativo	
Temperatura de funcionamiento	De -20 °C a +50 °C
Temperatura de almacenamiento	De -20 °C a +50 °C
Humedad	Humedad relativa (HR) del 5 al 95%
Alimentación	De 100 a 240 V CA 50-60 Hz o de 21 a 28 V CC, 112 W máx.
Batería	Suministro de energía de respaldo integrado en opción (0.6 Ah)
Consumo	500 mA mín. (sin módulo)
Líneas de medición	
Líneas digitales	8 máximo Comunicación RS-485, protocolo patentado, 9600 baudios 2 cables de par trenzados blindados
Canales analógicos	8 máximo Entradas de señales analógicas de 0 a 23 mA (de 4 a 20 mA reservadas para medición) resistencia a la carga de 120 Ohm Cable blindado de 2 o 3 núcleos
Voltaje (típico)	De 21 a 28 VCC
Salida de corriente máxima por línea	500 mA
Salida de corriente máxima total	2.4 A permanente (3.2 A intermitente)
Alarmas	
Por canal	5 niveles de alarma (A1, A2, A3, Sobre escala, Bajo escala) + Falla Opción de lectura no ambigua para monitoreo de gases combustibles
Umbrales programables	En valores instantáneos o promediados, alarmas de ascenso o descenso, reconocimiento manual o automático
Relés integrados	5 relés de alarmas completamente programables 1 relé de falla (no configurable) Relé de contacto en seco Relés DPCO con potencia nominal de contacto de 250 V CA 2 A (inductiva)
Salidas digitales	Enlace en serie RTU Modbus RS-485
Aprobaciones	
EMC	Conforme a EN50270
ATEX	EN50271 y funcionamiento metrológico conforme a EN60079-29-1
CSA	Pendiente
Directiva de bajo voltaje	Conforme a EN61010

Nuestra gama de detectores estacionarios



OLCT 10



OLCT 10N



OLCT 100



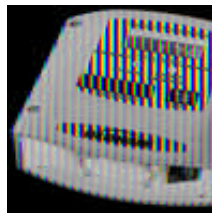
iTrans 2



OLCT 80



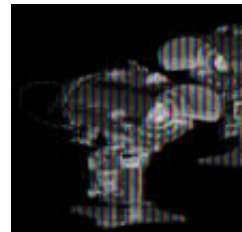
OLCT 60



CTX 300



Meridian



SafeEye



Spyglass

MX 43

Panel de control de detección de gases



Los programas de garantía de calidad de Teledyne Oldham Simtronics exigen la evaluación y mejora continuas de todos nuestros productos. Por lo tanto, la información contenida en este folleto podría cambiar sin previo aviso y no constituye una especificación del producto. Póngase en contacto con Teledyne Oldham Simtronics o con su representante si necesita más detalles.

AMERICAS

14880 Skinner Rd
Cypress, TX 77429
USA
Tel.: +1-713-559-9200
Fax: +1 281-746-3064

EMEA

ZI Est, Rue Orfila, CS 20417
62027 ARRAS Cedex
France
Tel.: +33-3-21-60-80-80
Fax.: +33-3-21-60-80-00

ASIA PACIFIC

Room 04, 9th Floor,
275 Ruiping Road,
Xuhui District, Shanghai,
China
TGFD_APAC@teledyne.com



Copyright © 2023 Teledyne Technologies. All rights reserved.
gasandflamedetection@teledyne.com GF-30057G-ES

www.teledynegasandflamedetection.com